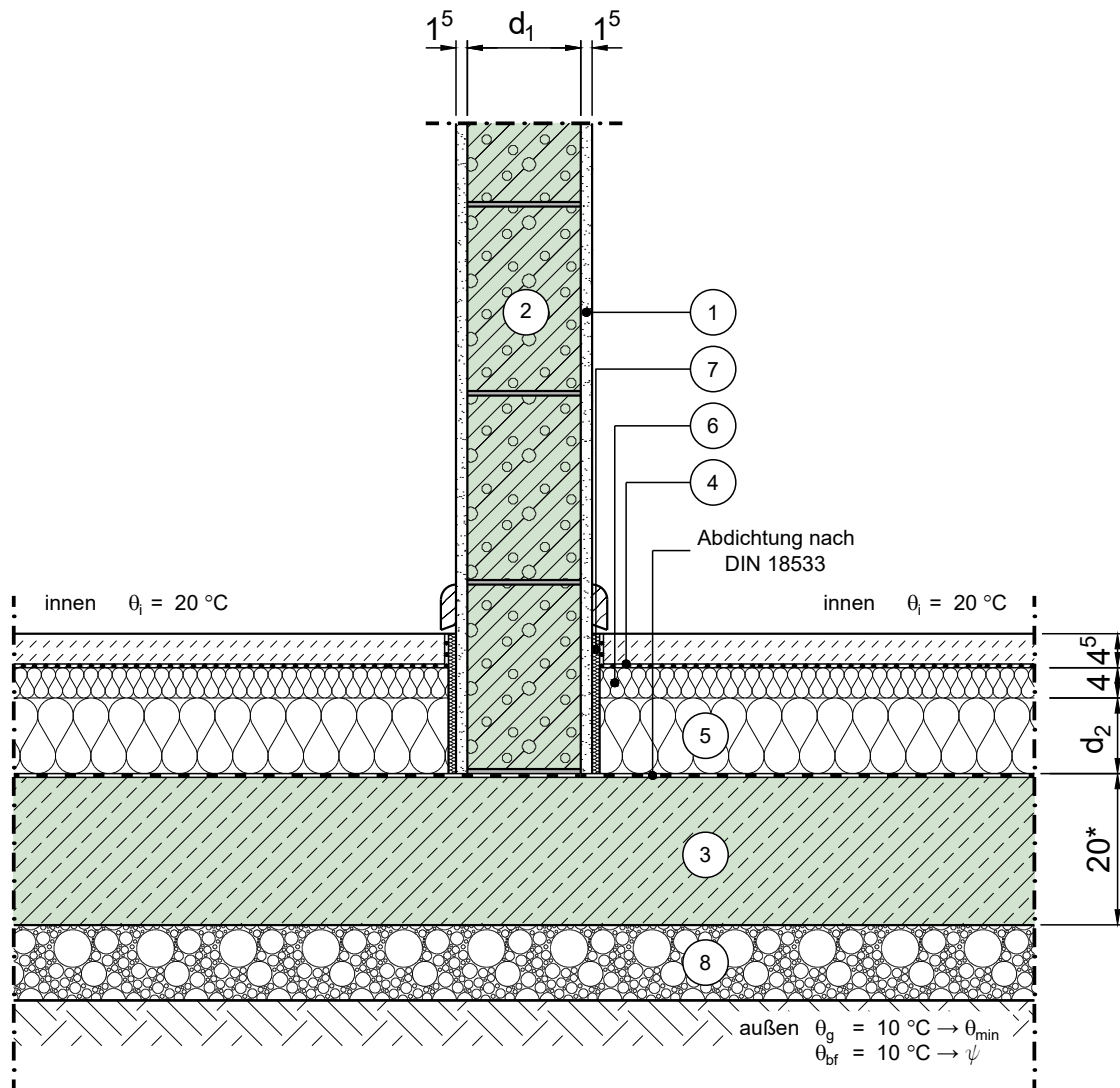


# Konstruktionsbeschreibung



Modell-Nr.	14-29-01-01
Konstruktionsart	Einschalige Außenwand aus Leichtbeton (BV Leichtbeton)
Anschluss	Innenwand auf Bodenplatte mit Flachgründung
Untergruppe	innengedämmt

Variante



\* auch für andere Dicken gültig

Vertikalschnitt

Maßstab 1:10

	Schichtbezeichnung	s [m]	ρ [kg/m³]	λ [W/mK]		Schichtbezeichnung	s [m]	ρ [kg/m³]	λ [W/mK]
①	Innenputz	0,015	1200	0,51	⑦	Randdämmstreifen	0,01	-	0,040
②	Haufwerksporiger Leichtbeton (LAC) <sup>1)</sup>	d <sub>1</sub>	-	λ <sub>1</sub>	⑧	Boden / Vefüllmaterial teilweise verdichtet	-	-	2,1
③	Stahlbeton	0,20	2300	2,3	⑨				
④	Estrich auf Trennlage	0,045	2000	2,3	⑩				
⑤	Wärmedämmung	d <sub>2</sub>	-	λ <sub>2</sub>	⑪				
⑥	Trittschalldämmung	0,04	-	0,040	⑫				

Dieses Zeichnungsblatt ist dem "Planungsatlas für den Hochbau" entnommen.  
Bei der Verwendung ist zu beachten, dass im Gesamtwerk ggf. weitere konstruktionsrelevante Hinweise enthalten sind.